

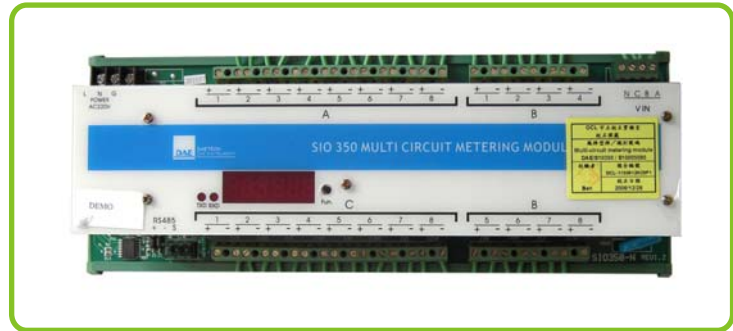
多迴路電力監測模組

應用

- 分路電力負載監測
- 負載調查
- 積合式用電量分析
- 電力負載平衡監測
- UPS電源負載監測
- 工廠/校園用電量分析

特色

- 一組可同時量測八個三相迴路
- 提供母線電壓及分線電流/有效功率/無效功率/功率因素/電度量
- 更新速率：最低20sec一次
- 可應用於電力負載監測
- 大幅節省空間
- 可配合封閉式CT(Solid Cove)或開口式CT(Split core CT)
- 模組具LED數字顯示器顯示各通道電流
- 標準Modbus數據通信
- RS485通信界面
- 軌道式安裝
- 精確度：1%

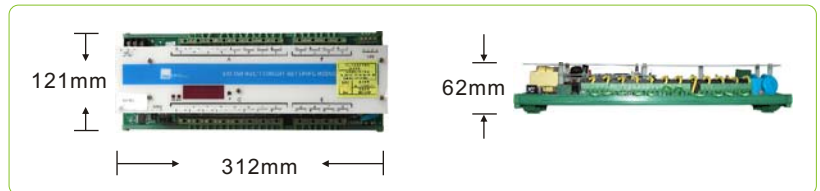


簡介

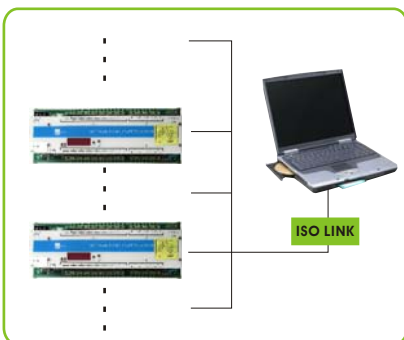
SIO350多迴路電力監測模組，為能源管理者提供一款簡易，實用的工具可供安裝於配電盤內監測各分路電量之用，SIO350體積小，不使用盤面空間，只須在盤內分享一小空間即可。如同代替八只電力多功能電表一般，但不必佔用相對空間，此外SIO350可配合使用專用小型比流器，或開口型比流器，這使得既設配電盤更便於安裝，而不必配合大尺寸的5A傳統比流器，事實上大型比流器，根本無法安裝於原本既狹小不堪的配電盤空間。

SIO350具備電腦RS485通信界面與監控系統整合，並備用顯示器及按鍵便於現場安裝確認及設定相關的通信參數。

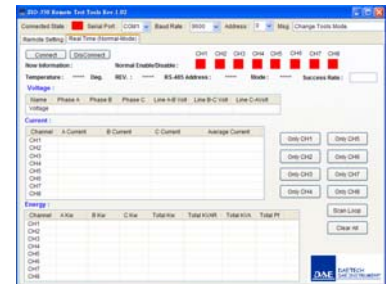
尺寸圖



軟體測試工具程式



SIO-350 Local Setting Tools Rev. 1.02



SIO-350 Remote Test Tools Rev. 1.02

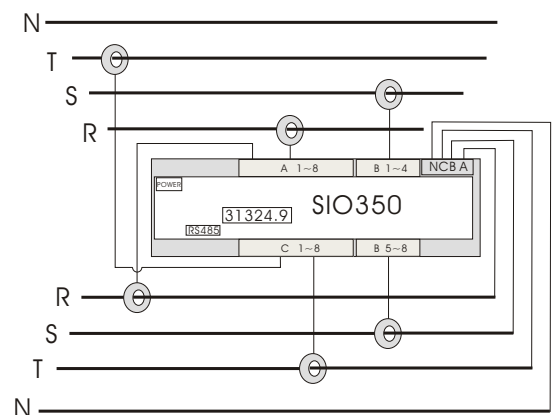
- 通道數：八組三相四線式
- 顯示：六位數LED數字顯示器供顯示電流及電壓值
- 電源：220VAC，10Watt
- 電池：無需電池供應
- 操作環境：0-70℃，5%-95% RH
- 固定：軌道式
- 尺寸：312L*121W*60D(mm)
- Rs485通信
 - 1)光耦合耐壓至2500Vrms
 - 2)面板直接地址設定
 - 3)Modbus-RTU 通信協定
 - 4)響應時間：250msec
 - 5)更新頻率：20sec
 - 6)通信速率：1200/2400/4800/9600，8/N/1
- 量測功能
 - 1)系統電壓
 - 2)各相電流
 - 3)有效功率，無效功率，功因，有效電度數
電壓額度
- 1)90-240VAC通用
 - 2)50/60Hz交流均可使用
 - 3)三相四線或三相三線
電流額定：
 - 1)5A比流器輸入
- 2)配合專用小型比流器或開口式比流器
 - 3)1組溫度感測器

- 精確度
 - 1)電壓/電流：0.5%
 - 2)其它項目：1%
- EMC測試：IEC6100-4-5，4KV
- 耐壓絕緣：IEC60255-5，1.5KV衝擊試驗
- 溫度測試：IEC60068-2-2，70℃
- 震動測試：IEC60068-2-35，1.5G
- 標準數據傳輸內容：
 - Current, phase A
 - Current, phase B
 - Current, phase C
 - KW Real Power
 - KVAR Reactive Power
 - KVA Apparent Power
 - Power Factor Total
 - Kwh
 - 溫度

可供選配之CT(詳CT型錄)



接線圖



ORDERING INFORMATION

MODEL	CURRENT
SIO350	5A 200MA