

# 漁港岸水岸電計費方案

正濱漁港-基隆



用水計費  
讀卡機

用電計費  
讀卡機



## 漁船遊艇停泊在漁港碼頭 漁會對船隻用電補水進行計費的解決方案



興達港(情人碼頭)-高雄



富基漁港-新北市石門



南方澳漁港-宜蘭

### 方案說明

採用插卡計費方式對漁船遊艇的用電及補水進行計費  
隨插即用，用多少扣多少

## 方案特色



### 操作容易

- 插卡供電或供水，拔卡停用
- 操作簡單，船主或員工自行管理
- 用電補水讀卡機分開，容易辨識



### 自主節能

- 使用者付費，不會濫用
- 使用完畢卡片會帶走，自動停止供水供電

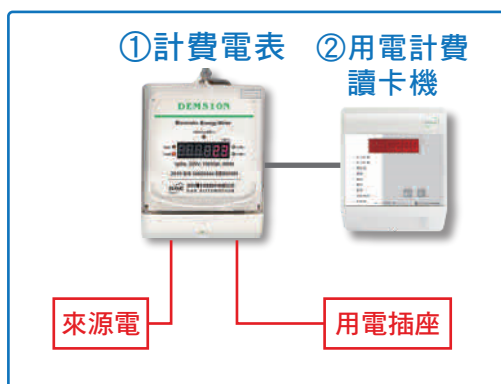


### 管理簡單

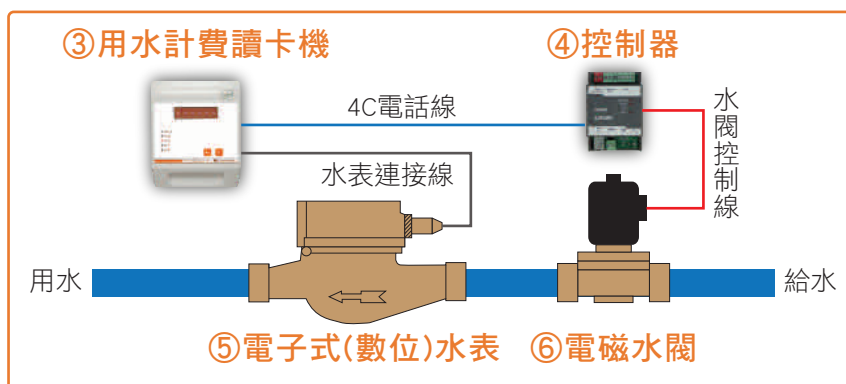
- 採用自動充值機，管理單位負責收錢即可
- 充值都有記錄，不怕有爭議

## 組成架構

### · 用電計費



### · 用水計費



### ⑦IC卡



### ⑧桌上型充值機



### ⑨自動充值機(選購)



## 使用流程

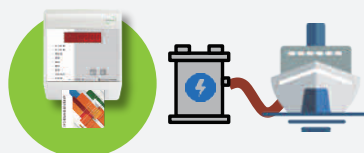
### 步驟一：購買卡片

#### 櫃台購買卡片



卡片中有固定金額  
例如NT\$1,000

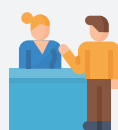
### 步驟二：開始使用



插卡即可開始供電或供水

### 步驟三：卡片可重複充值

#### 櫃台付款充值



管理員用桌上充值機  
手動充值

OR

#### 自動充值機



使用者自行付款充值



DM-12(2023)-4\_1.0c(岸水岸電)

